

# SYSTEM COMPONENTS & VALVES

System Components & Valves for hydraulics that has ultra-high working pressure with maintained flexibility. Its low volumetric expansion give fast response time in hydraulic systems while smooth inner bored provides a minimized pressure drop.



## HP系列高压软管

- 防扭结的含钢聚合物
- 低体积膨胀力
- 流体阻力小，膨胀小，防腐性好，单位重量轻
- 弯曲半径小，外径小，使用寿命长
- 每根油管含双端双向快速接头
- 安全系数：4:1
- 软管内层材质是PA12，两层螺旋的弹性钢丝，软管外层材质是PUR



### 技术参数

型号	长度 (m)	工作压力 (MPa)	最小爆破压力 (MPa)	最小弯曲半径 (mm)	温度范围	软管接口	软管类型	适用于
HP703	3	70	280	70	-40°C - +100°C	G1/4"	双联油管	液压扳手
HP706	6	70	280	70	-40°C - +100°C	G1/4"	双联油管	液压扳手
HP709	9	70	280	70	-40°C - +100°C	G1/4"	双联油管	液压扳手
HP713	3	70	280	70	-40°C - +100°C	NPT3/8"	-	液压千斤顶
HP716	6	70	280	70	-40°C - +100°C	NPT3/8"	-	液压千斤顶
HP719	9	70	280	70	-40°C - +100°C	NPT3/8"	-	液压千斤顶

液压扳手  
 螺栓拉伸器  
 液压千斤顶  
 电动液压泵  
 气动液压泵  
 手动液压泵  
 液压拉马  
 法兰分离器  
 螺母破切器  
 电动扳手  
**系统元件**  
 超级螺栓  
 防松垫圈

## EP系列高压软管

- 防扭结的含钢聚合物
- 低体积膨胀力
- 流体阻力小，膨胀小，防腐性好，单位重量轻
- 弯曲半径小，外径小，使用寿命长
- 每根油管含双端双向快速接头
- 软管内层材质是POM，四层螺旋的弹性钢丝，软管外层材质是PA



### 技术参数

型号	长度 (m)	工作压力 (MPa)	最小爆破压力 (MPa)	最小弯曲半径 (mm)	温度范围	适用于
EP703	3	180	450	130	-40°C - +100°C	螺栓拉伸器
EP706	6	180	450	130	-40°C - +100°C	螺栓拉伸器
EP709	9	180	450	130	-40°C - +100°C	螺栓拉伸器
EP713	3	250	625	175	-40°C - +100°C	螺栓拉伸器
EP716	6	250	625	175	-40°C - +100°C	螺栓拉伸器
EP719	9	250	625	175	-40°C - +100°C	螺栓拉伸器
EP723	3	300	700	140	-40°C - +100°C	螺栓拉伸器
EP726	6	300	700	140	-40°C - +100°C	螺栓拉伸器
EP729	9	300	700	140	-40°C - +100°C	螺栓拉伸器

## H系列快速接头

- 旋转式快速连接
- 高质量、流量大
- 能带压连接
- 能与大多数的同类旋转接头互换



### 技术参数

型号	正常通径 (mm)	接头尺寸	流量 (L/min)	工作压力 (MPa)	最小爆破压力 (MPa)	材质	温度范围	适用于
H1	6.3	1/4"	16.1	70	220	钢镀锌	-30°C - +100°C	液压扳手
H2	10	3/8"	21.1	70	185	钢镀锌	-30°C - +100°C	液压千斤顶

## C系列快速接头

- 平面设计
- 断开和连接时无滴漏
- 单手操作
- 自动安全锁紧装置



### 技术参数

型号	正常通径 (mm)	流量 (L/min)	工作压力 (MPa)	最小爆破压力 (MPa)	材质	温度范围	适用于
C8	4	25	72	216	硬化钢, 铬酸盐钝化镀锌	-30°C - +100°C	液压扳手
C16	2.5	6	150	300	硬化钢, 铬酸盐钝化镀锌	-30°C - +100°C	液压扳手

## K系列超高压快速接头

- 超高压
- 紧凑型设计
- 独特密封
- 断开和连接时无滴漏



### 技术参数

型号	正常通径 (mm)	流量 (L/min)	工作压力 (MPa)	最小爆破压力 (MPa)	材质	温度范围	适用于
K16	2.5	6.0	150	300	硬化钢, 铬酸盐钝化镀锌	-30°C - +100°C	螺栓拉伸器
K20	2.5	5.8	200	400	硬化钢, 铬酸盐钝化镀锌	-30°C - +100°C	螺栓拉伸器
K25	2.5	5.8	250	500	硬化钢, 铬酸盐钝化镀锌	-30°C - +100°C	螺栓拉伸器
K30	2.5	5.8	300	600	硬化钢, 发黑处理	-20°C - +80°C	螺栓拉伸器

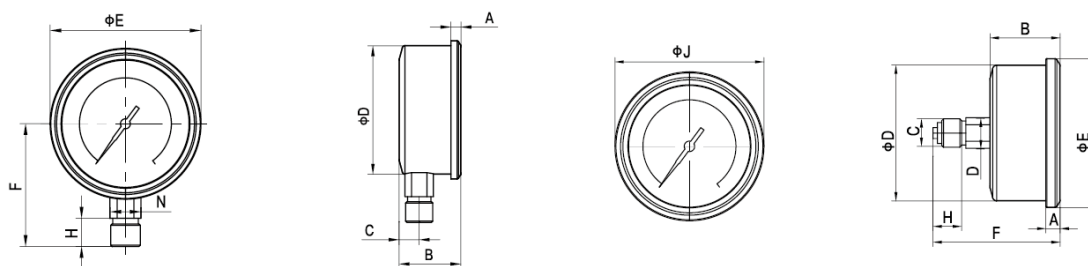
液压扳手  
 螺栓拉伸器  
 液压千斤顶  
 电动液压泵  
 气动液压泵  
 手动液压泵  
 液压拉马  
 法兰分离器  
 螺母破切器  
 电动扳手  
 系统元件  
 超级螺栓  
 防松垫圈

## G系列压力表

- 有三种尺寸63mm、100mm、160mm
- 刻度1000bar (100MPa) to 2000bar(200MPa)
- 耐久设计
- 有底部和背部连接
- 材质为不锈钢



### 技术参数



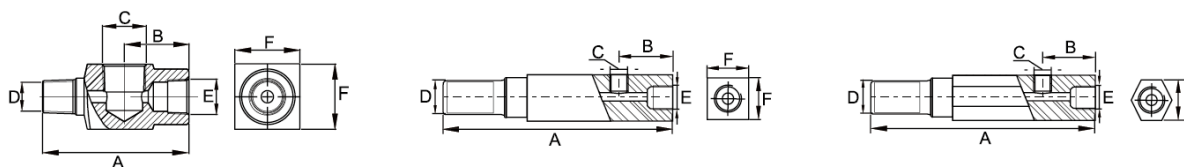
型号	连接	A (mm)	B (mm)	C (mm)	D (mm)	E (mm)	F (mm)	H (mm)	N (mm)
G1	G1/4"	5.6	28	10	62.6	68	55.3	13	14
G2	G1/2"	13	48.6	15	101	110.6	86	20	22
G3	G1/2"	15	50.5	15.5	149.6	161	117	20	22

## GSA系列压力表表座

- 液压设备与压力表更易结合
- 公接头端连接泵站或油缸
- 母接头端连接油管或快速接头
- 第三接口端为压力表接头



### 技术参数



型号	表接头 C (NPTF)	公接头 D (NPTF)	母接头 E (NPTF)	尺寸 (mm)					
				A	B	C	D	E	F
GSA-1	1/2	3/8	3/8	71	31	1/2NPTF	3/8NPTF	3/8NPTF	32
GSA-2	1/2	3/8	3/8	155	35	1/2NPTF	3/8NPTF	3/8NPTF	32
GSA-3	1/4	3/8	3/8	133	48	1/4NPTF	3/8NPTF	3/8NPTF	32
GSA-4	1/2	1/4	3/8	111	35	1/2NPTF	1/4NPTF	3/8NPTF	32
GSA-3H	1/4	3/8	3/8	90	28	1/4NPTF	3/8NPTF	3/8NPTF	26
GSA-452	1/4	1/4	1/4	50	-	1/4NPTF	1/4NPTF	1/4NPTF	38
GSA-453	1/4	3/8	3/8	50	-	1/4NPTF	3/8NPTF	3/8NPTF	38

液压扳手  
 螺栓拉伸器  
 液压千斤顶  
 电动液压泵  
 气动液压泵  
 手动液压泵  
 液压拉马  
 法兰分离器  
 螺母破切器  
 电动扳手  
 系统元件  
 超级螺栓  
 防松垫圈

SA系列

- 7种不同类型的模块
- 多种端口设计
- 耐用设计



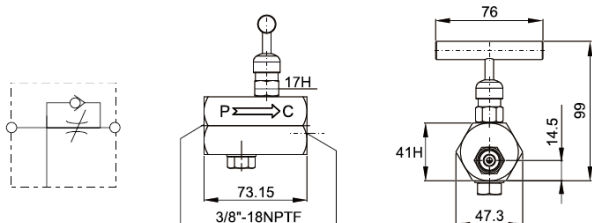
技术参数

型号	尺寸	连接
SA-22		2端口L型模块 G1/4"
SA-35		3端口分配模块 G1/4"
SA-45		4端口分配模块 G1/4"
SA-55		5端口分配模块 G1/4"
SA-64		6端口分配模块 NPT3/8"
SA-75		7端口178mm模块 NPT3/8"
SA-76		7端口369mm模块 NPT3/8"

液压扳手  
 螺栓拉伸器  
 液压千斤顶  
 电动液压泵  
 气动液压泵  
 手动液压泵  
 液压拉马  
 法兰分离器  
 螺母破切器  
 电动扳手  
 系统元件  
 超级螺栓  
 防松垫圈

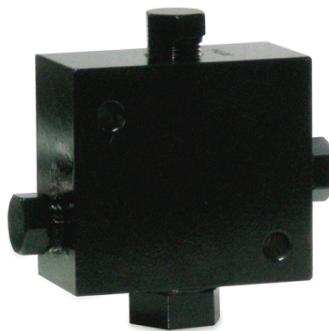
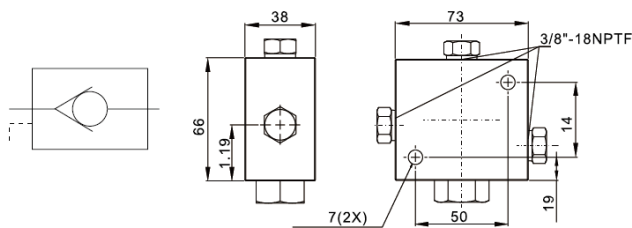
## SV单向逆止手动回油调节阀

- 当压缸回缩时，用手动开启的方式使油流回油箱
- 单作用及双作用千斤顶均适用



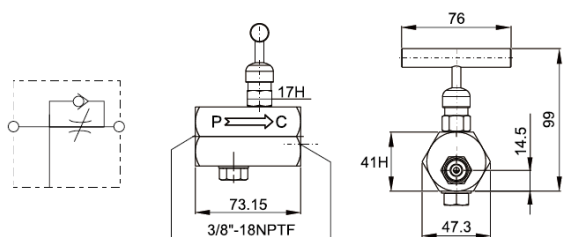
## SW液控单向阀

- 当液压系统压力减少时安装于千斤顶可维持负载
- 与双作用千斤顶搭配使用，承受自千斤顶回油T型接头的压力



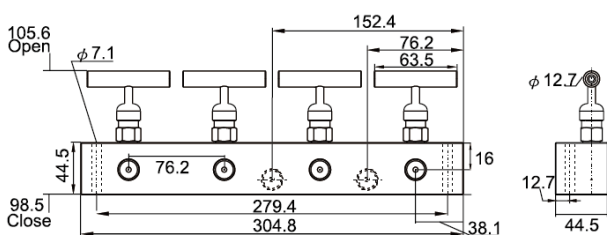
## SZ针阀

- 可控制千斤顶速度
- 可当作暂时维持的开关阀



## SK手控调节分流阀

- 可控制千斤顶速度
- 一拖二及一拖四可选



- 液压扳手
- 螺栓拉伸器
- 液压千斤顶
- 电动液压泵
- 气动液压泵
- 手动液压泵
- 液压拉马
- 法兰分离器
- 螺母破切器
- 电动扳手
- 系统元件
- 超级螺栓
- 防松垫圈

## SFA系列转接头

- 多种螺纹连接方式
- 耐久设计
- 多种密封方式可供选择
- 发黑处理硬化镀锌钢



### 技术参数

型号	尺寸	规范		尺寸 (mm)			
		From	To	A	B	C	D
SFA1201		NPT1/4"	NPT1/4"	33	17	NPT1/4"	NPT1/4"
SFA1202		NPT3/8"	NPT3/8"	38	21	NPT3/8"	NPT3/8"
SFA1203		G1/4"	G1/4"	45	17	G1/4"	G1/4"
SFA1204		G1/4"	NPT1/4"	37.5	17	G1/4"	NPT1/4"
SFA1205		G1/4"	NPT3/8"	40	19	G1/4"	NPT3/8"
SFA1206		G1/4"	M16*1.5	44	22	G1/4"	M16*1.5
SFA1207		G1/4"	M22*1.5	54.5	27	G1/4"	M22*1.5
SFA1208		M16*1.5	M16*1.5	43	19	M16*1.5	M16*1.5
SFA1209		G1/4"	3/4"-16UNF	48.5	21	G1/4"	3/4"-16UNF

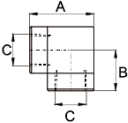
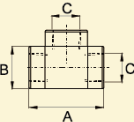
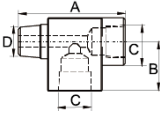
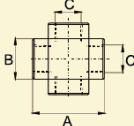
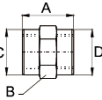
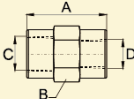
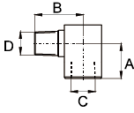
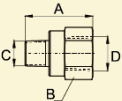
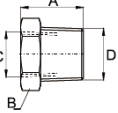
液压扳手  
 螺栓拉伸器  
 液压千斤顶  
 电动液压泵  
 气动液压泵  
 手动液压泵  
 液压拉马  
 法兰分离器  
 螺母破切器  
 电动扳手  
 系统元件  
 超级螺栓  
 防松垫圈

# SFZ系列转接头

- 多种螺纹连接方式
- 耐久设计
- 多种密封方式可供选择



## 技术参数

名称	型号	尺寸	规范		尺寸 (mm)			
			From	To	A	B	C	D
弯头	SFZ-1610		3/8"-NPTF 母	3/8"-NPTF 母	35	22.5	3/8"-18NPTF	-
	SFZ-1638		1/4"-NPTF 母	1/4"-NPTF 母	35	22.5	1/4"-18NPTF	-
T型接头	SFZ-1612		3/8"-NPTF 母	3/8"-NPTF 母	45	25	3/8"-18NPTF	-
	SFZ-1637		1/4"-NPTF 母	1/4"-NPTF 母	45	25	1/4"-18NPTF	-
T型接头	SFZB-16312		3/8"-NPTF 母	3/8"-NPTF 公	56	26	3/8"-18NPTF	3/8"-18NPTF
十字接头	SFZ-1613		3/8"-NPTF 母	3/8"-NPTF 母	45	25	3/8"-18NPTF	-
双头内牙	SFZ-1614		3/8"-NPTF 母	3/8"-NPTF 母	29	26	3/8"-18NPTF	3/8"-NPTF
	SFZ-1605		1/4"-NPTF 母	1/4"-NPTF 母	29	19	1/4"-NPTF	1/4"-NPTF
异径双头内牙	SFZ-1615		3/8"-NPTF 母	1/4"-NPTF 母	28	25	3/8"-18NPTF	1/4"-18NPTF
	SFZ-1625		1/2"-NPTF 母	3/8"-NPTF 母	47	29	1/2"-14NPTF	3/8"-18NPTF
内外牙弯头	SFZ-1616		3/8"-NPTF 公	3/8"-NPTF 母	23	33	3/8"-18NPTF	3/8"-18NPTF
表接头	SFZ-16411		1/4"-18NPTF 公	G1/4" 母	35	19	1/4"-18NPTF	G1/4"
	SFZ-16421		1/8"-27NPTF 公	G1/4" 母	31	19	1/8"-27NPTF	G1/4"
	SFZ-16323		1/4"-18NPTF 公	G3/8" 母	43	24	1/4"-18NPTF	G3/8"
	SFZ-16324		3/8"-18NPTF 公	G3/8" 母	43	24	3/8"-18NPTF	G3/8"
卜申	SFZ-1630		1/4"-NPTF 母	3/8"-NPTF 公	19	19	1/4"-18NPTF	3/8"-18NPTF
	SFZB-1630		1/4"-NPTF 母	1/2"-NPTF 公	28	22	1/4"-18NPTF	1/2"-14NPTF
	SFZ-16301		G1/4" 母	3/8"-NPTF 公	19	19	G1/4"	3/8"-18NPTF
	SFZ-16302		3/8"NPT 母	1/2"-PT 公	35	27	3/8"NPT	1/2"-14PT

- 液压扳手
- 螺栓拉伸器
- 液千斤顶
- 电动液压泵
- 气动液压泵
- 手动液压泵
- 液拉马
- 法兰分离器
- 螺母破切器
- 电动扳手
- 系统元件**
- 超级螺栓
- 防松垫圈